

Organizzazione scuole

Plesso "VECELLIO"

Dislocazione classi:

aula	Alunni possibili	Classe	alunni	Azione necessaria
PIANOTERRA				
T17	25	2B	17	
T14	25	2A	18	
T9	20	1D	17	
T8	25	2D	25	Uso mensa pianoterra
T7	20	1C	18	
T4	25	1A	22	
PRIMO PIANO				
P16	25	4D	18	
P15	25	5A	20	
P10	25	2C	25	
P9	25	3D	22	
P8	25	3C	25	

SECONDO PIANO				
PP16	25	5C	22	
PP17	25	5D	22	
PP15	25	4D	19	
PP14	25	5B	23	
PP13	25	3A	25	
PP10	25	4A	24	
AULA MAGNA		4B	26	

Vie di accesso

PRIMO GRUPPO Ore 8.15

Ingresso classi tempo ordinario (classi 8 per un numero complessivo di alunni 175)

DAL CANCELLO PICCOLO

DAL CANCELLO GRANDE

5A-5B-3A - 1A

2A-2B-4A-4B

(alunni tot. 86)

(alunni tot.89)

Percorsi:

5A uso scala lato est fino primo piano

3A-5B uso scala lato est fino secondo piano

1A uso porta pianoterra fino aula pianoterra (in questo caso l'insegnante attende fuori della porta i bambini)

2A - 2B uso scivolo ingresso pianoterra

4A-4B uso scale lato ovest fino secondo piano

SECONDO GRUPPO Ore 8.25

DAL CANCELLO PICCOLO DAL CANCELLO GRANDE
4C-5C-5D 3C-3D-4D
(alunni tot. 61) (alunni tot. 65)

Percorsi:

5C-5D uso scala lato est fino secondo piano
4C uso scala lato est fino primo piano
3C -3D uso scala lato ovest fino primo piano
4D uso scala lato ovest fino secondo piano

TERZO GRUPPO ORE 8.40

DAL CANCELLO PICCOLO DAL CANCELLO GRANDE
2C-2D (alunni 49) 1C-1D (alunni 35)

Percorsi:

2C scala lato est fino primo piano
2D porta pianoterra
1C porta pianoterra diretta in aula
1D scivolo pianoterra

L'uscita seguirà lo stesso ordine con orario:

orario antimeridiano:

primo gruppo 12.15

secondo gruppo 12.25

terzo gruppo 12.40

ORARIO ANTIMERIDIANO

Primo gruppo 12.45

Secondo gruppo 13.00

Terzo gruppo 13.10.

ORARIO POMERIDIANO:

primo gruppo 15.50

secondo gruppo 16.25

terzo gruppo 16.40

Gli spazi utilizzabili nei momenti di areazione delle aule e nella merenda saranno mantenuti come negli scorsi anni dove i corridoi e gli atri erano suddivisi.

Adottato un calendario per 4 classi alla volta che potranno uscire in giardino a merenda o nel dopo mensa o in areazione dell'aula almeno un giorno sì e uno no.

Sulle scale i bambini saranno in fila per uno come già fanno nelle prove di evacuazione e si cercherà di alleggerire gli zaini con orario fisso di materie e uso quaderno agevole (i grandi con fogli e raccoglitore ad anelli)

È indispensabile la puntualità di tutti. In caso di assenze dei docenti l'ingresso è stato organizzato per team docenti nel tempo ordinario in modo che sia garantita la sorveglianza fino all'arrivo della sostituzione.

Plesso "LEOPARDI"

Dislocazione classi

LEOPARDI

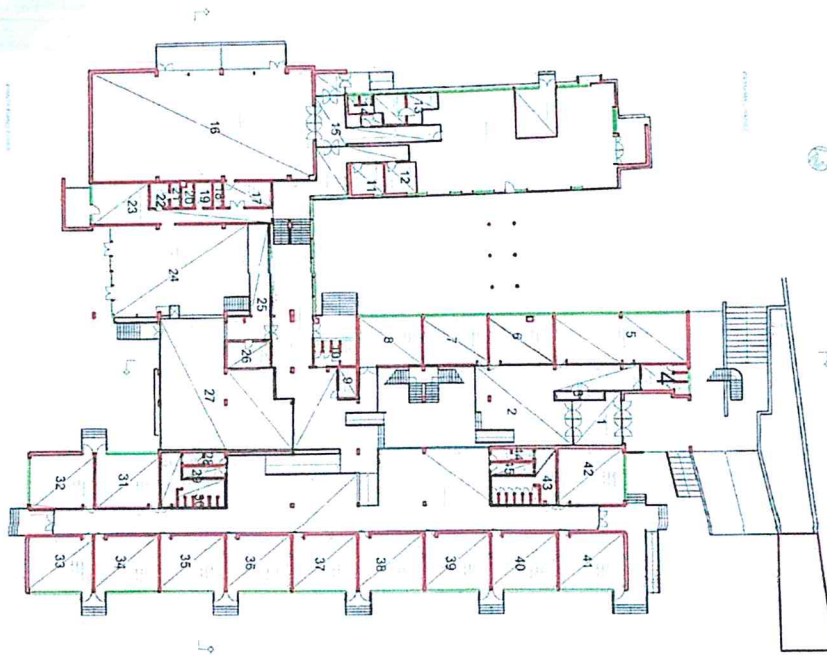
aula	Alunni possibili	Classe	alunni	Azione necessaria
PIANOTERRA				
T22	22	2B	20	
T18		1 A	24	Palestrina
T25	22	2A	20	
T24	22	5B	22	
PRIMO PIANO				
P9	23	4A	25	
P17	23	5A	25	
P15	23	4B	25	
P22	23	5A	25	
P23	23	3A	22	
P25	23	3 B	25	

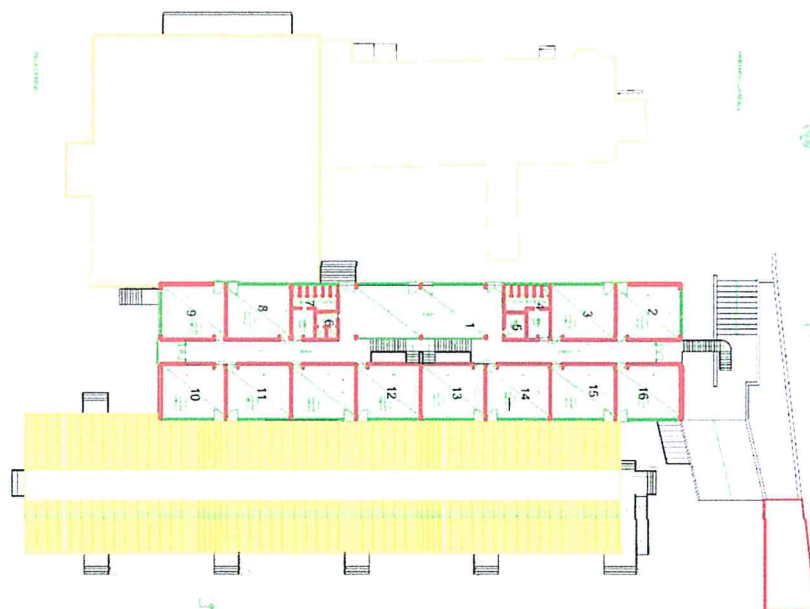
Vie di accesso

orario	classe	Ingresso		
8.10	4 [^] A e 4 [^] B tot 50 alunni	via Cicognara	scala segreteria T 32	giardino su via Cicognara atrio ex distretto
8.10	3 [^] A e 3 [^] B tot 47 alunni	viale San Marco cancello stretto	scala comune T 21	frutteto su via Cicognara atrio davanti le aule
8.10	2 [^] B e 2 [^] A tot 41 alunni	viale San Marco cancello largo	diretto dal giardino	giardino su Viale San Marco atrio davanti le aule
8.20	5 [^] A tot 25 alunni	via Cicognara	scala SEGRETARIA	giardino su via Cicognara atrio davanti l'aula
8.20	5 [^] B tot.21 alunni	Viale san Marco Cancello largo	Diretto dal giardino	giardino su via Cicognara atrio davanti aula
8.20	1 [^] A tot24 alunni	Via Cicognara	Atrio ingresso scuola	giardino su viale San Marco atrio davanti le aule

Plesso "RADICE"

CLASSE	n.° alunni	H	AULA	PIANO	Dimensioni AULA
1 A	21	Sì	36-37	Primo piano	Abbattuta tramezza
1 B	23	Sì	38-39	Primo piano	Abbattuta tramezza
2 A	18	Sì	T9	P.T	
2 B	20		T8	P.T	
3 A	22		PARTE MENSA	Piano mezzanino	
3 B	21	Sì	T6	P. T	
4 A	20		T3	P.T	
4 B	19		T4	P.T	
5 A	22	Sì	P6	1° P	
5 B	24		Aula magna	P.R.	





ENTRATE E USCITE

In fila per ordine alfabetico

Piano terra - CANCELLO GRANDE

CLASSE		ENTRATA	USCITA
2 A	18	8.00 dalla rampa inferiore	16.00
2 B	20		
4 A	19	8.10 da rampa inferiore	16.10
4 B	20	da porta giardino	
1 A	21	8.20 Dall'ingresso principale	16.20
1 B	23	alle scale	

Entrata da Ingresso Palestra

5 A	22			8.00	16.00
5 B	24				
3 A	22			8.10	16.10
3 B	21				

Plesso "MANUZIO"

Dislocazione classi

- 1A (alunni 26) nell'aula T17+T20 Al piano TERRA (61.3),
- 2A (alunni 21) nell'aula T14 Al piano PRIMO (44.6)
- 3A (alunni 22) nell'aula 10 Al piano PRIMO (44.6)
- 1B (alunni 22) nell'aula P25 Al piano PRIMO (mq 44.58)
- 2B (alunni 18) nell'aula P24 Al piano PRIMO (mq 44.58).
- 3B (alunni 25) nell'aula P17 Al piano PRIMO (mq 54.25).
- 1C (alunni 23) nell'aula P6 Al piano PRIMO (mq 44.6)
- 2C (alunni 18) nell'aula P12 Al piano PRIMO (mq 44.6).
- 3C (alunni 22) nell'aula P4 Al piano PRIMO (mq 44,58)
- 1D (alunni 22) nell'aula P21 Al piano PRIMO (mq 44.58)
- 2D (alunni 20) nell'aula P22 Al piano PRIMO (mq 44.58)
- 3D (alunni 25) nell'aula P19 Al piano PRIMO (mq 51,27)
- 3E (alunni 23) nell'aula P3 al piano primo (mq 44,58)

Vie di accesso

Si allega "Manuzio-Covid19-ACCESSI_PERCORSI_RICREAZIONE".

Plesso "OTTO MARZO"

ENTRATA al mattino degli alunni 3 fasce orarie:

-7.55-8.15

-8.15-8.35

-8.35-8.55

L'identificazione dei tre gruppi dovrebbe nascere dalle esigenze lavorative dei genitori.

In USCITA si identificano i seguenti scaglionamenti con i medesimi criteri:

15.30-15.40

15.40-15.50

15.50-16.00

VIE DI ENTRATA E DI USCITA

Ingressi

Il docente riceve gli alunni sulla porta d'ingresso dell'aula assegnata alla sezione.

Nel periodo di prima accoglienza (circa 2 settimane) degli alunni del primo anno la sezione è suddivisa in gruppi di 5/6 alunni. Clascun gruppo svolge attività per circa 2 ore. In questo periodo è ammesso l'accesso del genitore o persona delegata adottando le misure che seguono:

- L'adulto indosserà continuativamente la mascherina chirurgica (o di comunità)
 - Sottoscriverà il modulo di registrazione e autodichiarazione
 - di non essere stato/a sottoposto/a negli ultimi 14 giorni alla misura della quarantena o dell'isolamento domiciliare;
 - di non essere attualmente positivo/a al SARS-CoV-2 e di non essere stato/a in contatto con persone risultate positive al SARS-CoV-2, per quanto di propria conoscenza, negli ultimi 14 giorni;
 - di non avere né avere avuto nei precedenti 3 giorni febbre superiore a 37,5 °C o altri sintomi da infezione respiratoria
 - Sarà sottoposto alla misurazione della temperatura corporea con strumenti che non prevedono il contatto fisico
 - Dovrà essere garantito il distanziamento di un metro rispetto a tutte le altre persone presenti nel locale
- In questo periodo la pulizia e la disinfezione dei locali della sezione sono effettuate con frequenza giornaliera come da cronoprogramma delle pulizie del plesso.

Uscita

Il ricongiungimento avverrà sulla porta esterna dell'aula assegnata alla sezione.

I genitori accederanno al giardino attraverso lo stesso cancello d'ingresso e si posizioneranno all'esterno in corrispondenza dell'aula indossando la mascherina e mantenendo il distanziamento di 1 metro.

GRUPPI

Qualora fosse necessario di dividere la sezione in 2 gruppi:

-una parte lavora in classe

-una parte lavora negli spazi disponibili quali ad es. laboratorio di cucina, sala

psicomotricità, tale modalità implica un solo turno antimeridiano o il doppio delle insegnanti.