



**ISTITUTO COMPRENSIVO "VIALE SAN MARCO"**

Protocollo numero: **8244 / 2020**

Data registrazione: **28/10/2020**

Tipo Protocollo: **USCITA**

Documento protocollato: **Integrazione\_DVR\_Scuole.pdf**

IPA/AOO: **istsc\_veic874009**

Oggetto: **Documentazione sicurezza (RSPP, RLS, DVR, DUVRI, PIANI EVACUAZIONI, ECC)**

Destinatario:

**IC.VIALE SAN MARCO**

Ufficio/Assegnatario:

**SCARPA SILVIA (CONTABILITA')**

Protocollato in:

Titolo: **1 - AFFARI GENERALI**

Classe: **4 - Sicurezza e privacy**

Sottoclasse: **a - Normativa**

**COPIA CONFORME ALL'ORIGINALE DIGITALE**

Scuola	I.C. Viale San Marco" Venezia - Mestre	Scuola Primaria "G. Leopardi"	Data	
SICUREZZA SUL LAVORO			Data revis.	
Documento	PROCEDURE RIENTRO SETTEMBRE 2020		Pag.	1/4

## **Documento di integrazione del D.V.R.**

### **Protocollo delle procedure adottate per il rientro a scuola in sicurezza**

#### **1. Condizioni logistiche**

##### **a. Capienza aule**

La capienza dei locali adibiti o potenzialmente utilizzabili come aule sono quelle indicate nella tabella allegato 1

Le misure sono state effettuate considerando la presenza di banchi delle dimensioni di cm 65 x 65, e di cm 50x70 considerando i locali liberi da armadi e altri arredi diversi dai banchi, cattedra, sedie.

In alcune aule la posizione della lavagna a muro potrebbe dover essere modificata.

L'attuale consistenza numerica delle classi impone di utilizzare banche delle dimensioni di cm 70x50 per tutte le classi con oltre 22 alunni

I locali del plesso risultano adeguati.

##### **b. Capienza locali mensa**

La mensa viene effettuata nei locali nn. T5, T6, T7, T8, T11. attrezzati con complessivi 37 tavoli di dimensioni cm 180x 80.

Ciascun tavolo può ospitare al massimo 3 persone. L'attuale capienza massima risulta quindi di 111 persone.

La popolazione scolastica conta 209 alunni in 9 classi.

Ipotizzando il doppio turno di mensa risulta pertanto possibile fornire il servizio di refezione a tutti gli alunni + 13 docenti

##### **c. Ingressi**

A minimizzare la possibilità di assembramenti è possibile differenziare gli ingressi ad esempio nel seguente modo:

- 1) Ingresso principale: locali T20, da T 22 a T 25, da P21 a P25
- 2) Ingresso secondario piano terra: locali T15 e T18 qualora utilizzati
- 3) Ingresso scala emergenza locali daP9, P10, P15, P17, P18

La differenziazione d'orario tra ingressi e uscite garantisce contro incroci di senso di percorrenza.

#### **2. Assegnazione aule**

Sulla scorta di quanto sopra, al fine di garantire il distanziamento previsto, vengono assegnate le aule alle classi come da elenco allegato.

#### **3. Gestione ingressi e uscite**

Gli ingressi e le uscite avverranno come allegato "Organizzazione"

#### **4. Gestione della refezione**

Gli alunni consumeranno il pasto in posizione statica che prevede il distanziamento di almeno 1 metro e di 2 metri dal docente.

In tutte le situazioni dinamiche dovranno indossare la mascherina.

Gli orari del servizio sono indicati nell'allegato "Avvio servizio mensa".

Scuola	I.C. Viale San Marco" Venezia - Mestre	Scuola Primaria "G. Leopardi"	Data	
SICUREZZA SUL LAVORO			Data revis.	
Documento	PROCEDURE RIENTRO SETTEMBRE 2020		Pag.	2/4

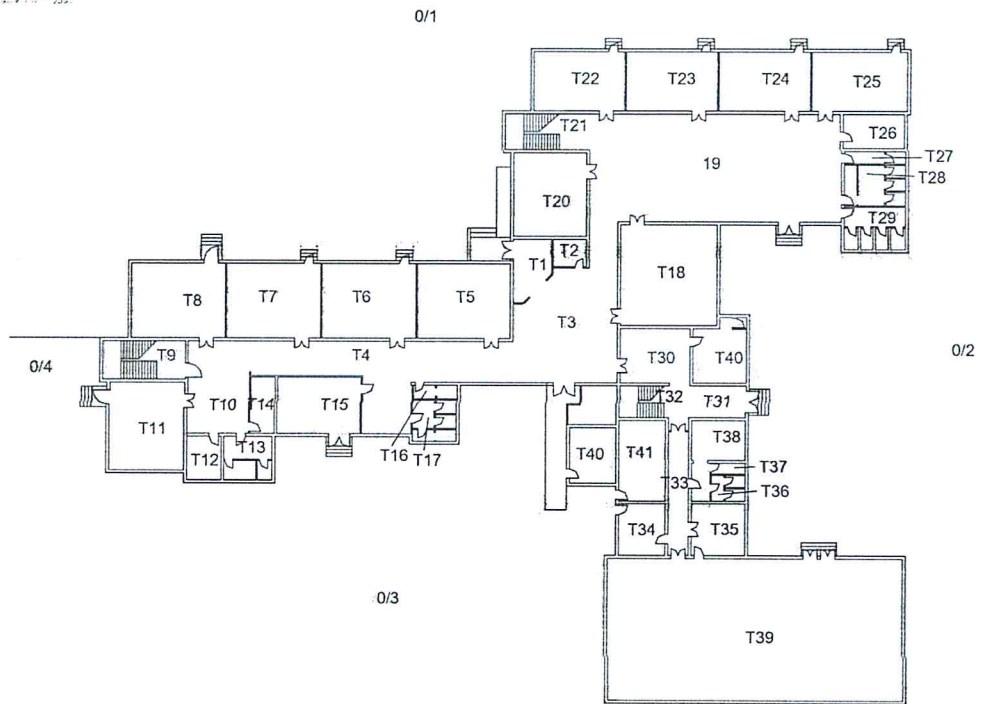
#### PROSPETTO LOCALI

Locale n.	Superficie mq	Attuale utilizzo	Capienza con banchi cm 65x65	Capienza con banchi cm 50x70	Note
T22	45,24	Aula	22	25	
T23	45,24	Aula	22	25	
T24	45,24	Aula	22	25	
T25	45,24	Aula	22	25	
T20	42,24	Lab. polivalente	22	23	
T 18	63,52	Aula psicomotr.	28		
T 15	34	Biblioteca		19	
P9	63,52	Aula	32		
P10	24,63	Aula recupero		10	
P15		Aula	22	25	
P17		Laboratorio poliv.	22	25	
P18		Aula deposito/lab.	22	25	
P21	42,24	Aula		22	
P22	45,21	Aula	22	25	
P23	45,21	Aula	22	25	
P24	45,21	Aula informatica	22	25	
P25	45,21	Aula	22	25	

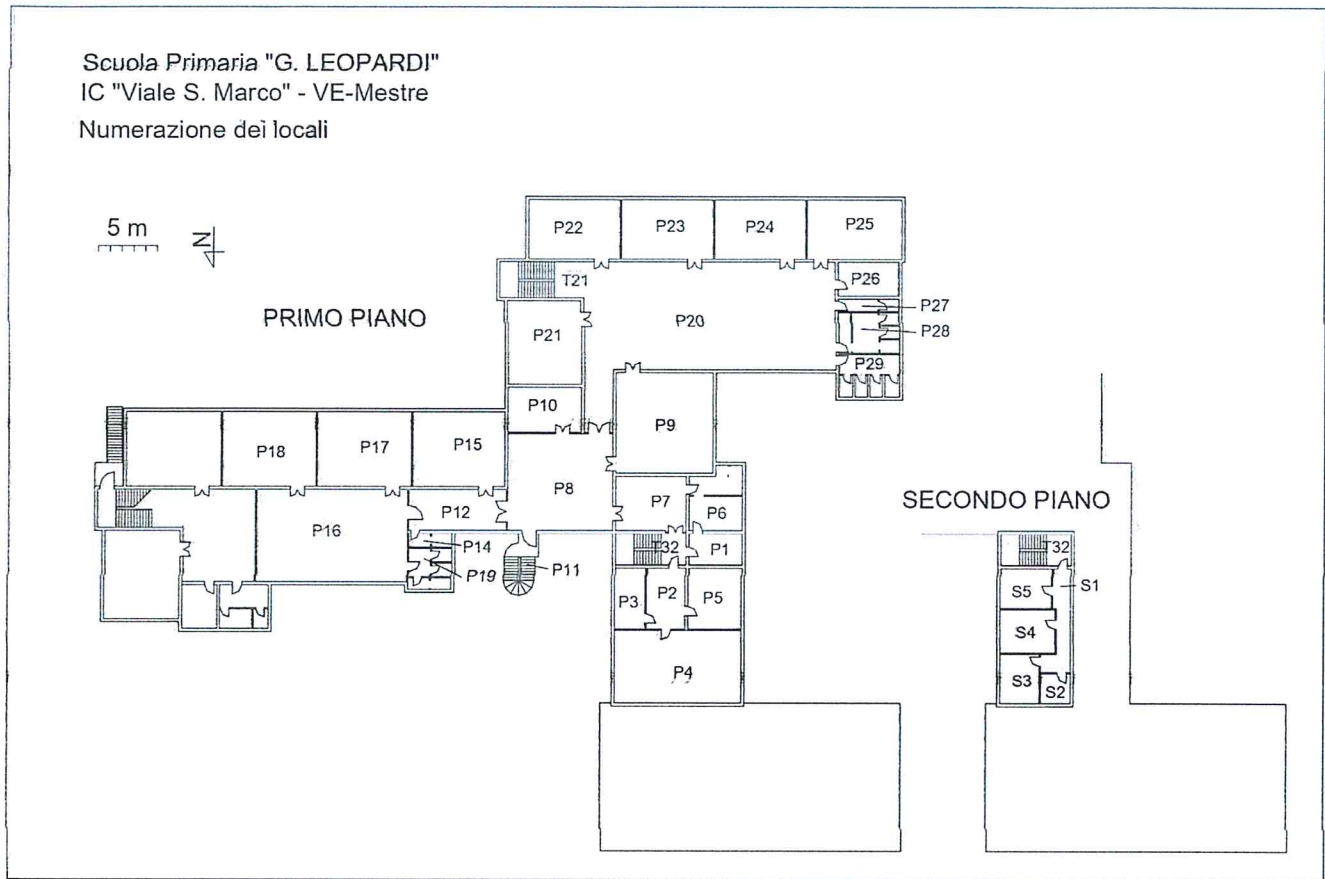
Scuola	I.C. Viale San Marco" Venezia - Mestre	Scuola Primaria "G. Leopardi"	Data	
<b>SICUREZZA SUL LAVORO</b>			Data revis.	
Documento	PROCEDURE RIENTRO SETTEMBRE 2020		Pag.	3/4

Scuola Primaria "G. LEOPARDI"  
 IC. "Viale S. Marco" - VE-Mestre

Numeraçione dei locali  
 PIANO TERRA



Scuola	I.C. Viale San Marco" Venezia - Mestre	Scuola Primaria "G. Leopardi"	Data	
SICUREZZA SUL LAVORO			Data revis.	
Documento	PROCEDURE RIENTRO SETTEMBRE 2020		Pag.	4/4



Il dirigente scolastico  
Prof.ssa Cristina Stocco

*Cristina Stocco*

RSPP  
ing. Luciano Volpato

*Luciano Volpato*

RLS  
ins. Anna Forte

*Anna Forte*