

Prot. 4815/VI.9 del 31/07/2020				
Scuola	I.C. Viale San Marco" Venezia - Mestre	Scuola Primaria "T. Vecellio"	Data	
SICUREZZA SUL LAVORO			Data revis.	
Documento	PROCEDURE RIENTRO SETTEMBRE 2020		Pag.	1/6

Documento di integrazione del D.V.R.

Protocollo delle procedure adottate per il rientro a scuola in sicurezza

1. Condizioni logistiche

a. Capienza aule

La capienza dei locali adibiti o potenzialmente utilizzabili come aule sono quelle indicate nella tabella allegato 1

Le misure sono state effettuate considerando la presenza di banchi delle dimensioni di cm 65 x 65, e di cm 50x70 considerando i locali liberi da armadi e altri arredi diversi dai banchi, cattedra, sedie.

In alcune aule la posizione della lavagna a muro potrebbe dover essere modificata.

L'attuale consistenza delle classi:

- impone di utilizzare banchi delle dimensioni di cm 70x50 per tutte le classi con oltre 24 alunni ad eccezione di una, a condizione che questa venga ubicata nel locale S24.
- Per tutte le classi con oltre 20 alunni è opportuno utilizzare banchi delle dimensioni massime di 65x65 cm

In tali condizioni i locali del plesso risultano adeguati.

b. Capienza locali mensa

La mensa viene effettuata nei locali nn. T23 e P22 .

Il locale T 23 è attrezzato con n. 11 tavoli cm 200x90.

Ciascun tavolo può ospitare al massimo 3 persone. L'attuale capienza massima risulta quindi di 33 persone.

Risulta possibile alloggiare almeno ulteriori 5 tavoli delle dimensioni di cm 180X90 aumentando così la capienza massima a 48 persone

Il locale P 22 è attrezzato con 23 tavoli cm 200x90. L'attuale capienza massima risulta quindi di 69 persone.

Appare possibile alloggiare al massimo ulteriori 7 tavoli delle dimensioni di cm 180X90 aumentando così la capienza massima a 90 persone

La capienza massima dei due locali mensa risulta pertanto di 138 persone

La popolazione scolastica conta 385 alunni in 18 classi.

Ipotizzando il doppio turno di mensa risulta pertanto possibile fornire il servizio di refezione a 276 persone

c. Ingressi

A minimizzare la possibilità di assembramenti è possibile differenziare gli ingressi ad esempio nel seguente modo:

- 1) Ingresso principale T5: locali T10, da T 16 a T 18
- 2) Ingresso Piano terra T19: locali T21 e T22
- 3) Ingresso Piano Terra Via Giardino (T1) locali da P5 a P9 e da S4 a S8
- 4) Ingresso giardino 0/2 scala P21 locali da P 17 a P20 e da S16 a S24

In caso di eccessivo affollamento è possibile utilizzare la scala emergenza P23 per i soli locali da P17 a P20, transitando per il locale refettorio. Tale soluzione implica l'esecuzione delle pulizie del locale in orario differenziato.

Prot. 4815/VI.9 del 31/07/2020			
Scuola	I.C. Viale San Marco" Venezia - Mestre	Scuola Primaria "T. Vecellio"	Data
SICUREZZA SUL LAVORO			Data revis.
Documento	PROCEDURE RIENTRO SETTEMBRE 2020		Pag. 2/6

La differenziazione d'orario tra ingressi e uscite garantisce contro incroci di senso di percorrenza.

d. Segnaletica

2. Assegnazione aule

Sulla scorta di quanto sopra, al fine di garantire il distanziamento previsto, vengono assegnate le aule alle classi come da elenco allegato.

3. Gestione ingressi e uscite

Gli ingressi e le uscite avverranno come segue

a. Ingressi / classi

b. Modalità e orari di ingresso e uscita

4. Gestione della refezione :

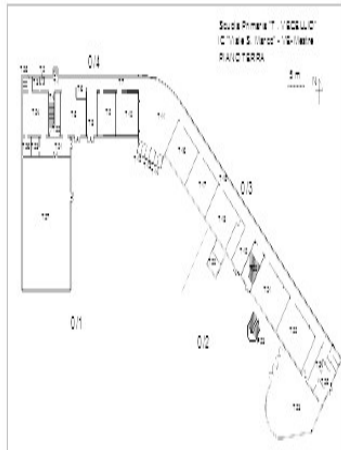
Prot. 4815/VI.9 del 31/07/2020				
Scuola	I.C. Viale San Marco" Venezia - Mestre	Scuola Primaria "T. Vecellio"	Data	
SICUREZZA SUL LAVORO			Data revis.	
Documento	PROCEDURE RIENTRO SETTEMBRE 2020		Pag.	3/6

PROSPETTO LOCALI

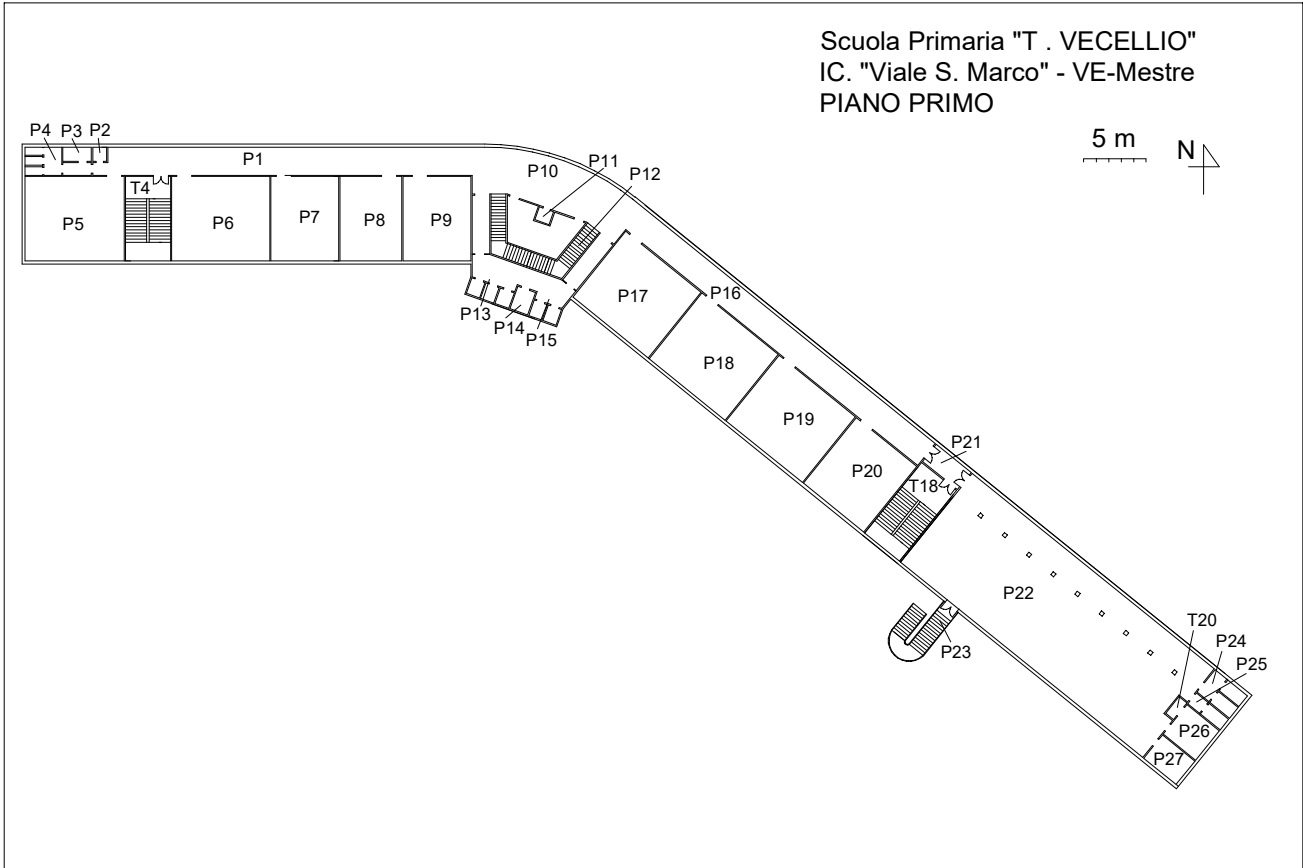
Locale n.	Superficie mq	Attuale utilizzo	Capienza con banchi cm 65x65	Capienza con banchi cm 50x70	Note
T9			15	16	
T10	46,87	Aula	24	26	
T22	49,84	Aula	23	24	
T21	49,84	Aula	24	26	
T18	40,14	Aula	15	20	
T17	47	Aula	24	26	
T16	47	Aula	24	26	
P5	46,8		24		
P6	46,38		24		
P7	29,57		14	15	
P8	31,17		15	16	
P9	31,21		15	16	
P20	31,58	Sostegno		15	
P19	46		23	26	
P18	47,43		24	26	
P17	47		24	26	
S4	46,75		24	26	
S5	46,4		24	26	
S6	29,60		15	16	
S7	31,18		15	16	
S8	31,45		15	16	
S24	63	Aula Video	30		
S16	47		24	26	
S17	47,2		24	26	
S18	45,98		23	26	
S19	31,58			15	
S22	46,92		24	26	
S23	46,85		24	26	

P

Prot. 4815/VI.9 del 31/07/2020			
Scuola	I.C. Viale San Marco" Venezia - Mestre	Scuola Primaria "T. Vecellio"	Data
SICUREZZA SUL LAVORO			Data revis.
Documento	PROCEDURE RIENTRO SETTEMBRE 2020		Pag. 4/6



Scuola	I.C. Viale San Marco" Venezia - Mestre	Scuola Primaria "T. Vecellio"	Data	
SICUREZZA SUL LAVORO			Data revis.	
Documento	PROCEDURE RIENTRO SETTEMBRE 2020		Pag.	5/6



Scuola	I.C. Viale San Marco" Venezia - Mestre	Scuola Primaria "T. Vecellio"	Data	
SICUREZZA SUL LAVORO			Data revis.	
Documento	PROCEDURE RIENTRO SETTEMBRE 2020		Pag.	6/6

