

L'apparato riproduttore

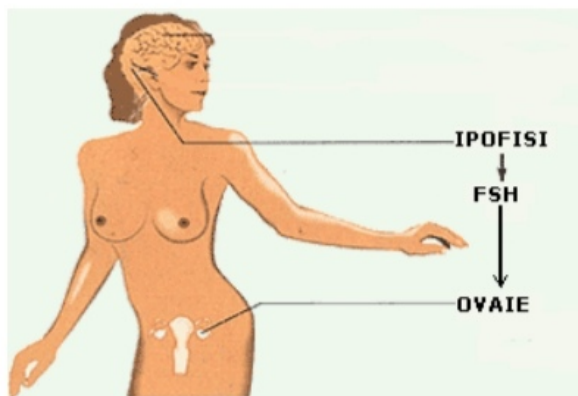
• Vero o falso?

- L'apparato riproduttore è uguale per donne e uomini. V F
- L'apparato riproduttore dell'uomo è formato da tube e testicoli. V F
- L'ovulo è la cellula che contiene le caratteristiche dell'uomo. V F
- La nuova cellula che si sviluppa dopo la fecondazione si chiama zigote. V F
- Lo spermatozoo è la cellula riproduttiva dell'uomo. V F
- Gli spermatozoi vengono prodotti nelle ovaie. V F
- Quando lo zigote si moltiplica prende il nome di feto. V F
- Il feto riceve il nutrimento dal cordone ombelicale. V F
- L'ombelico è la cicatrice lasciata dal taglio del cordone ombelicale. V F
- La gravidanza dura dodici mesi. V F

IL CICLO MESTRUALE:

Il ciclo mestruale riguarda solo le donne, dura circa **28 giorni** e si divide in tre fasi.

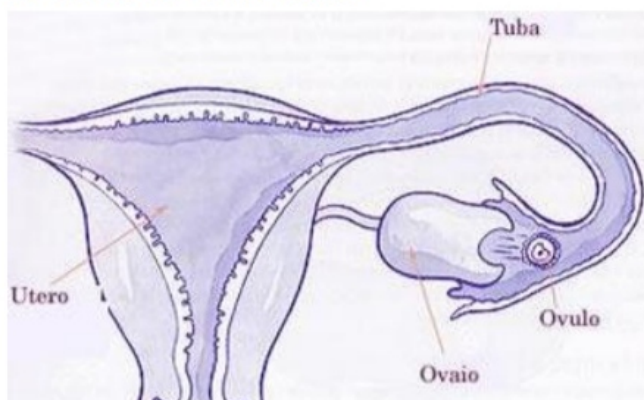
1. FASE FOLLICOLARE



La prima fase va **dal 1° al 13° giorno**.

In questa fase l'**ipofisi**, una ghiandola grande come un pisello che si trova all'interno del nostro cranio, libera degli ormoni (**FSH**). Questi ormoni hanno il compito di far maturare il **follicolo**. Il follicolo è una specie di sacchetto che contiene l'ovulo.

2. FASE OVULATORIA



La seconda fase è intorno al **14° giorno**.

Quando è maturo il follicolo scoppia e l'ovulo entra nelle tube. Questo processo si chiama **ovulazione**. È in questo momento che può avvenire la **fecondazione**, cioè l'incontro tra la cellula uovo e lo spermatozoo.

3. FASE LUTEINICA

Se l'ovocita non viene fecondato, continua il suo percorso. L'ovocita attraversa le tube, l'utero e infine viene espulso, cioè buttato fuori, dalla vagina.

Quando questo succede si ha un'emorragia, cioè una perdita di sangue, che si chiama **mestruazione**.

Le donne hanno la prima mestruazione tra i 10 e i 16 anni. La prima mestruazione si chiama **menarca**. Da questo momento comincia l'età fertile di una donna, cioè può avere un bambino.

L'età fertile finisce intorno ai 50 anni con l'arrivo della **menopausa**. Con la menopausa la donna non ha più le mestruazioni e quindi non può più avere figli.

Gli **spermatozoi** sono cellule microscopiche, cioè piccolissime. Gli spermatozoi sono formati da due parti:

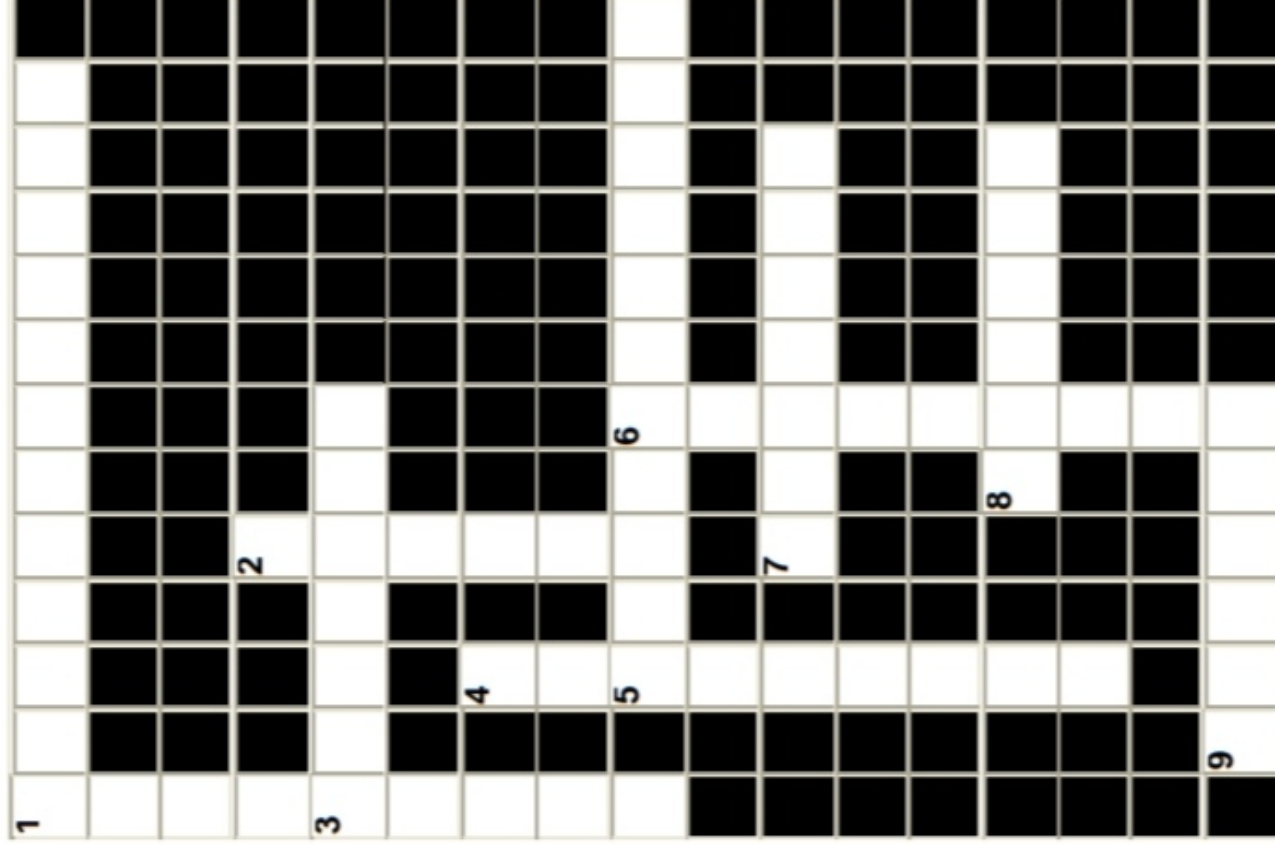
- una **testa**, che contiene il **nucleo**;
- una lunga coda, detta **flagello**, che permette allo spermatozoo di muoversi.



L'uomo comincia a produrre spermatozoi nel periodo della pubertà.

L'apparato riproduttore maschile è visibile¹ all'esterno.

CRUCIVERBA:



ORIZZONTALI:

1. L'incontro tra ovulo e spermatozoo.
3. Ghiandola che stimola la maturazione del follicolo.
5. Gamete maschile.
7. La prima mestruazione.
8. Canale di ingresso per il pene durante il rapporto sessuale.
9. Canale che nell'uomo è in comune tra l'apparato escretore e quello riproduttore.

VERTICALI:

1. L'involucro dell'ovulo.
2. Il nome dell'uovo fecondato, cioè la prima cellula del nuovo essere vivente.
4. Qui vengono prodotti gli spermatozoi.
6. La fine dell'età fertile di una donna.

Voto: ---/10